



# Production

**Définition des nomenclatures et gammes, calcul de besoin net, simulation prix de revient, ordonnancement...**

## À qui s'adresse ce module ?

WaveSoft Production a été spécialement conçu pour les entreprises ayant une activité de production, à la recherche d'une solution informatique permettant d'allier la puissance et la souplesse d'un PGI orienté négoce à la rigueur d'une solution de gestion d'ordonnancement pour assurer l'organisation et le suivi des coûts de production.

## Les grandes lignes :

- ★ **Gestion des données techniques** par articles, gammes et nomenclatures.
- ★ **Bibliothèque** de documents internes et externes.
- ★ **Calcul de besoin net** (MRPII) avec propositions d'approvisionnement.
- ★ **Gestion des ordres de fabrication**.
- ★ **Suivi de fabrication** avec temps, quantité, rebut, etc.
- ★ **Plan de charge** avec calcul et simulation pour le planning de production.
- ★ **Contrôle de gestion** avec simulation et comparaison de prix de revient.
- ★ **Suivi de production en atelier** avec pointage de présence.

## Avantages clés :

- ★ Rapidité de mise en œuvre grâce aux règles de gestion et de fabrication.
- ★ Évolutivité du détail des données techniques, de la règle de fabrication à un découpage des temps par opération.
- ★ Mode d'approvisionnement mixte, à la commande, sur CBN, sur stock (mini et manuel).
- ★ Découpage modulaire pour une présentation des données par le métier de chaque service de l'entreprise (commercial, logistique, administration des ventes, production, etc.).

CE MODULE  
EST DISPONIBLE  
EN ÉDITION :



ENTREPRISE



PROFESSIONNELLE



## ★ Gestion de vos données techniques (articles, gammes et nomenclatures)

### Articles :

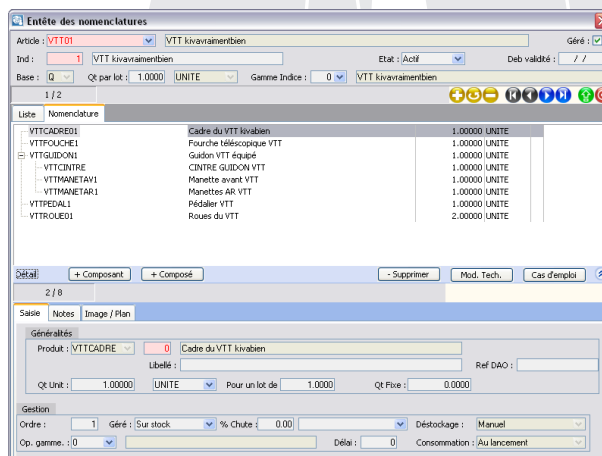
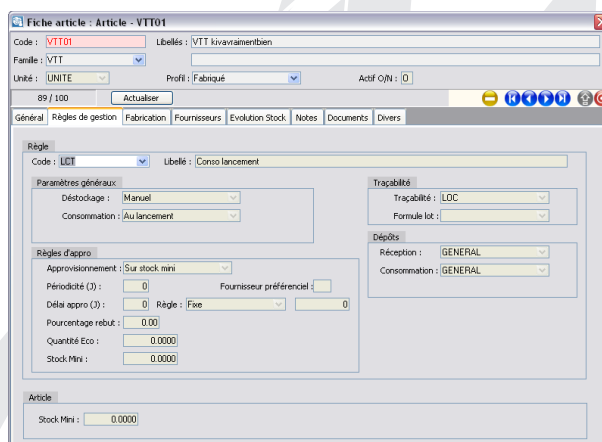
- Gestion des documents techniques associés.
- Gestion des règles de gestion et d'approvisionnement.

### Gammes :

- Plusieurs gammes possibles par article.
- Gestion des opérations internes et externes.
- Définition des liens de dépendance inter-opération.
- Définition par couple machine/ressource :
  - > des temps de réglage,
  - > des temps de production,
  - > des temps de contrôle et de transfert.
- Association des outillages et des moyens de contrôle.

### Nomenclatures :

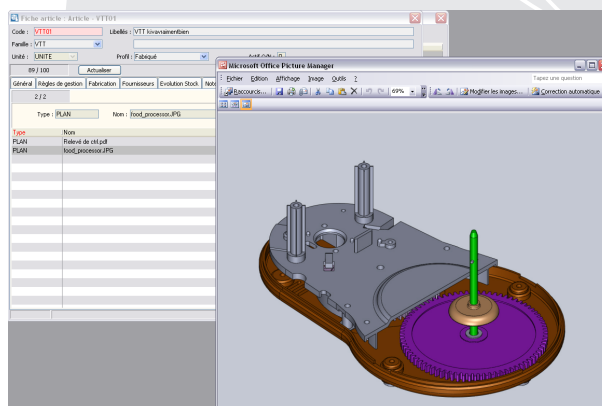
- Plusieurs nomenclatures possibles par article.
- Gestion en quantité ou en pourcentage (formule).
- Visualisation impression, arborescence et cas d'emploi.



## ★ Gestion des documents techniques (internes et externes)

Organisez et triez vos documents techniques dans des bibliothèques sécurisées. À tout moment, recherchez et retrouvez facilement vos documents techniques.

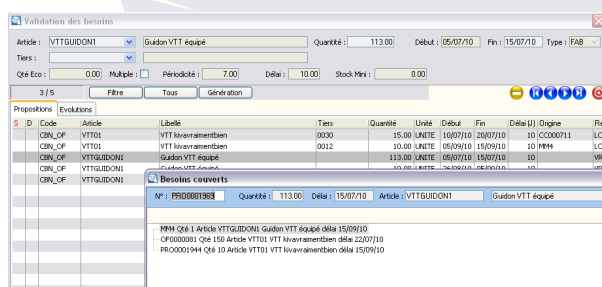
- Bibliothèques des documents internes et externes.
- Gestion des droits par groupe d'utilisateurs.



## Calcul de besoins nets directement dans WaveSoft Production...



- Simulation sur horizon variable.
- Prise en compte commande prévisionnelle ou ferme.
- Proposition achat, sous-traitance, O.F.
- Validation des besoins.





## Toutes les étapes de fabrication directement dans WaveSoft Production...



- 1 Création
- 2 Lancement
- 3 Réception
- 4 Clôture
- 5 Solde

avec impression des états de fabrication.

Etat	OF	N°	Etat	Fais	Article	Ind	Quantité	Déla	Qte fab	Origine	Décalé	Libellé
A préparer	OF000085	R	0	VT101		1	62.00	24/06/10	61.00	MM2		VTT livraiment
Préparés	OF000084	D	0	VT101		1	15.00	14/07/10	0.00	MM2		VTT livraiment
A lancer	OF000083	T	M	VT101		1	1.00	29/07/10	1.00		16/07/10	VTT livraiment
A réceptionner	OF000082	L	0	VT101		1	12.00	30/03/10	0.00	OF000055		VTT livraiment
Terminés	OF000081	R	0	VT101		1	150.00	22/07/10	30.00	MM2		VTT livraiment
Soldés	OF000080	S	P	VT101		1	12.00	30/03/10	0.00	OF000055		VTT livraiment
	OF000079	L	C	VT101		1	149.00	14/06/10	0.00			Guidon VTT équip
	OF000078	D	C	VT101		1	100.00	14/05/10	0.00			Guidon VTT équip
	OF000077	D	C	VT101		1	10.00	18/04/10	0.00			Guidon VTT équip
	OF000076	R	C	VT101		1	22.00	23/03/10	8.00			Guidon VTT équip
	OF000069	L	D	VT101		1	10.00	23/03/10	0.00	OF000055		Guidon VTT équip
	OF000068	D	0	VT101		1	100.00	21/05/10	0.00	CC000701		VTT livraiment
	OF000067	D	0	VT101		1	42.00	24/06/10	0.00	MM2		VTT livraiment
	OF000066	S	P	VT101		1	10.00	30/03/10	0.00	CC000708		VTT livraiment
	OF000065	S	P	VT101		1	12.00	30/03/10	0.00	OF000055		VTT livraiment
	OF000057	L	C	VT101		1	12.00	20/03/10	0.00	BES000784		Guidon VTT équip
	OF000056	L	0	VT101		1	10.00	25/04/10	0.00	CC000699		VTT livraiment
	OF000055	S	M	VT101		1	10.00	30/03/10	10.00	CC000708		VTT livraiment
	OF000051	T	P	VT101		1	100.00	15/06/10	100.00			VTT livraiment
	OF000050	R	M	PA1112PBAXGFL		1	100.00	16/06/10	40.00			PA1112PBAX gré
	OF000049	T	M	PA1112PBAXGFL		1	100.00	16/06/10	100.00			PA1112PBAX dé
	OF000048	L	C	PA1112PBAXGFL		1	100.00	16/06/10	0.00			PA1112PBAX dé
	OF000047	R	C	PA1112PBAXGFL		1	3 000.00	17/06/10	1 000.00			PA1112PBAX gré

## Gestion des ordres de fabrication

- Gestion de toutes les étapes de fabrication.
- Fiche de lancement.
- Suivi des composants.
- Gestion des sous-traitances d'opérations.
- Saisie des avancements.
- Saisie des non-conformités.

Code	Libellé	Quantité	Date	Unité	Dépt
Consommation sur OF	Cadre du VTT kibvien	100.00	31/08/10	UNITE	GENERAL
Consommation sur OF	Fourche télescopique VTT	133.33	31/08/10	UNITE	GENERAL
Réception d'OF	VTT kibvien	30.00	31/08/10	UNITE	GENERAL
Consommation sur OF	Cadre du VTT kibvien	30.00	31/08/10	UNITE	GENERAL
Consommation sur OF	Fourche télescopique VTT	40.00	31/08/10	UNITE	GENERAL
Consommation sur OF	Guidon VTT équipé	30.00	31/08/10	UNITE	GENERAL
Consommation sur OF	Pédalier VTT	30.00	31/08/10	UNITE	GENERAL
Consommation sur OF	Roues du VTT	60.00	31/08/10	UNITE	GENERAL
Consommation sur OF	Cadre + Fourche VTT	30.00	31/08/10	UNITE	GENERAL

## Suivi de fabrication

Améliorez votre productivité en analysant et supervisant les événements de production de vos ateliers.

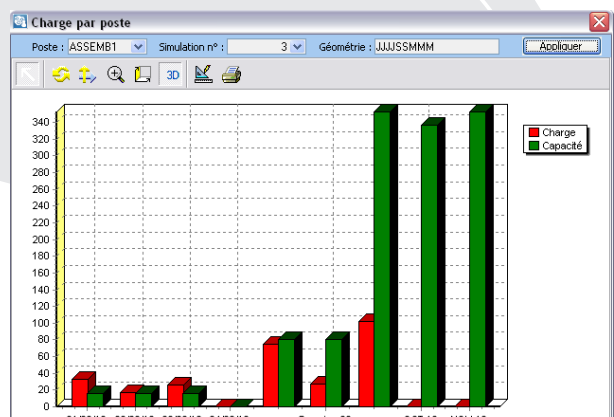
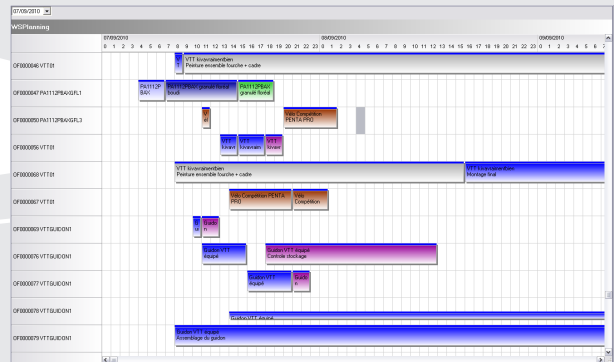
- Suivi de fabrication : temps, quantité, rebut, etc.

OF	Article	Fin Op.	Qté	Nb H.	Heure Début	Heure Fin
OF000047	R cœvrt PA1112PBAX granulé floréal bouli	07/09/2010	2 000.00	3.50		
OF000046	R VTT kibvien	07/09/2010	8.00	2.67		
OF000077	D cœvrt Guidon VTT équipé	07/09/2010	10.00	4.33		
OF000076	R cœvrt Guidon VTT équipé	07/09/2010	14.00	5.33		
OF000078	D cœvrt Guidon VTT équipé	07/09/2010	100.00	34.33		

## Plan de charge

Optimisez vos investissements machines en gérant au plus près vos ressources humaines, parcs machine et outils.

- Horaires journaliers.
- Profils hebdomadaires.
- Calendrier annuel.
- Simulation de charges au plus tôt et au plus tard.
- Possibilité de mémoriser plusieurs simulations.
- Graphe charge par O.F.
- Graphe comparatif par poste : capacité et charge.
- Simulation des charges ressources, hommes, machines et outils.



## Contrôleur de gestion

directement dans WaveSoft Production...



- Simulation de calcul du prix de revient usine.
- Prix de revient main d'œuvre et machine.
- Comparatif prix de revient prévu/réalisé.
- Saisie de restrictions contextuelles.

Quantité	P.R. brut	P.R. Net	C.A. Net	Marge Nette	Prix retenu	C.A. Retenu	Marge Retenue	Méthode de valorisation
100.0000	292.0367	367.1904	36719	7515	0.0000	0	-2304	BA
100.0000	372.0367	471.1904	47119	9915	0.0000	0	-3704	BA
1000.0000	371.0367	470.1476	470146	9909	0.0000	0	-37089	BA
1000.0000	371.0367	470.1476	470149	9909	0.0000	0	-37089	BA
1.0000	476.3167	585.9994	586	110	0.0000	0	476	BA

Lignes	Famille	Prix de revient brut	% de marge	% frais généraux
	MAT	238.2500	0.00	30.00
	MOU	36.7600	0.00	10.00
	STE	17.0000	0.00	0.00

# Extension du module Production...

## ★ Acquisition des données dans l'atelier

### Suivi de production :

Pointages début et fin de production avec transaction de comptage de pièces produites - non obligatoire - pour gérer le nombre de pièces encours par opération.

### Pointage présence :

Saisie de type arrivée / départ avec lien reprise / pause des productions en cours possible.

# Pour aller plus loin...

★ WaveSoft Production fait partie d'un ensemble de modules du PGI WaveSoft : GRC, Gestion Commerciale, Comptabilité, Décisionnel...

N'hésitez pas à demander plus d'informations à votre revendeur concernant les modules et la maintenance WaveSoft.

Cachet du distributeur